

2008. 6. 26

「夜間の照明効果 ～部位別の演出方法～」

1. 照明の役割

1) 安全性

2) 防犯性

3) 雰囲気演出

4) ガーデンライフを楽しむ

2. ライティングテクニック

別紙資料で説明

3. 部位別照明器具

1) 外玄関

2) 門まわり

3) アプローチ

4) サービスヤード

5) ガーデン、テラス、デッキ、ベランダ、バルコニー

6) カースペース

4. 部位別照明計画のデザインポイント

1) 門まわり

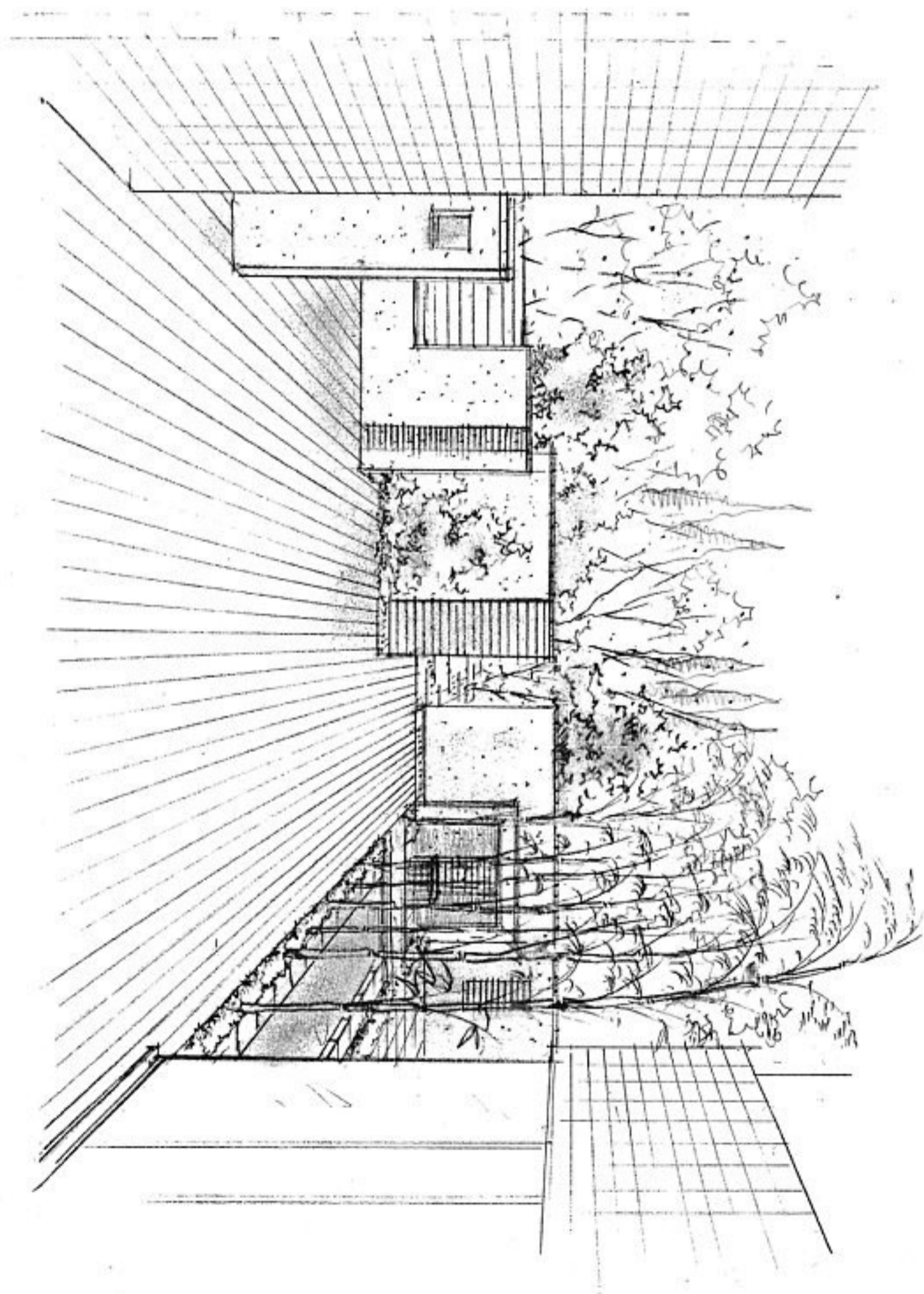
2) アプローチ、階段

3) サービスヤード

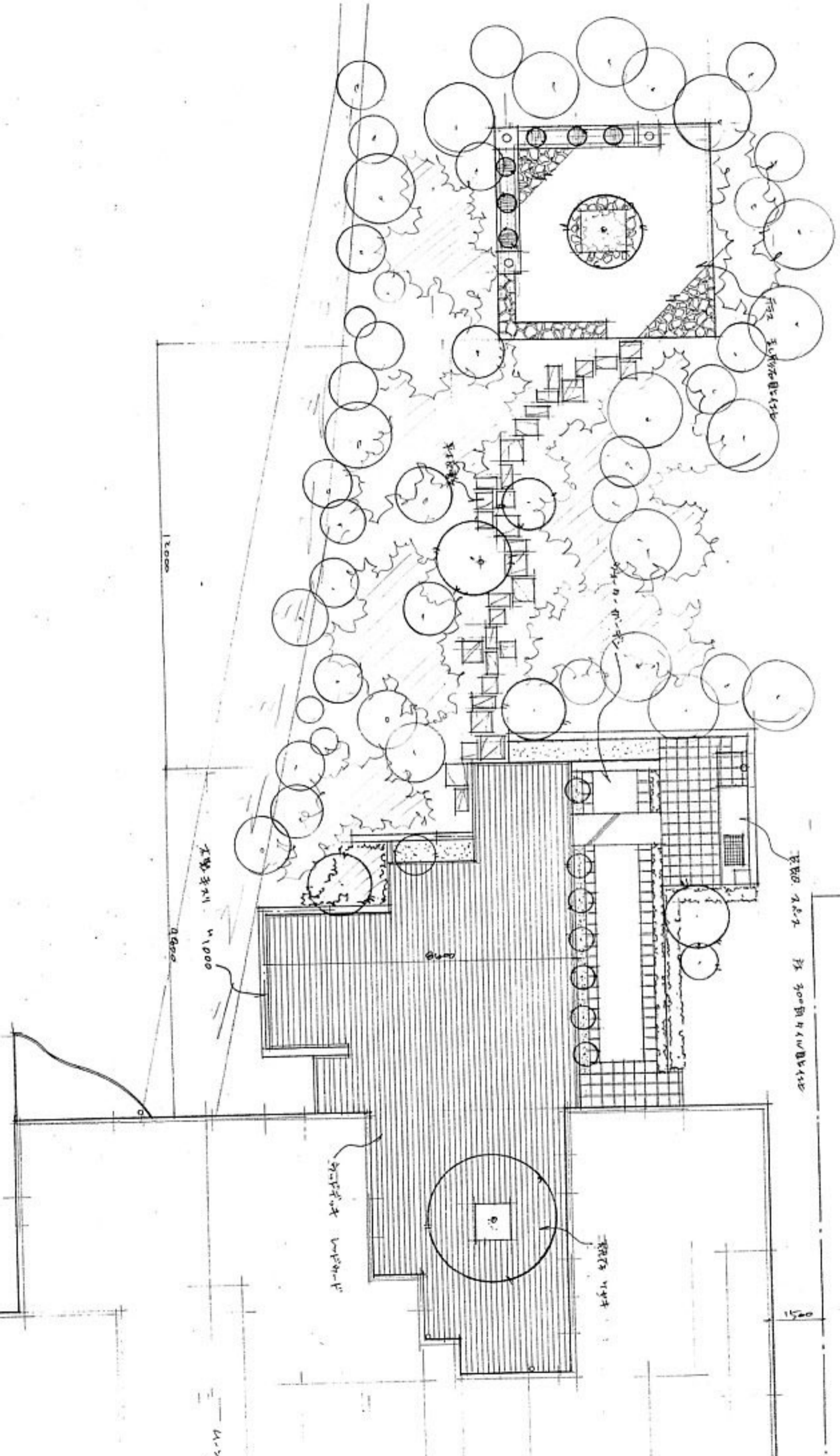
4) ガーデン、テラス、デッキ等

5) カースペース

5. 課題設計（照明計画）



S=1/100



1:100

1:100

总平面图 比例尺 1:100

建筑 1:100

景观 1:100

比例尺 1:100

12000

2900

1100

1100